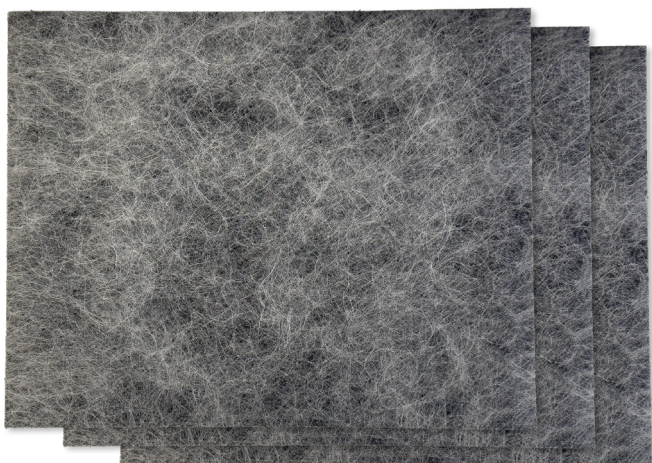


## HF2028 Tampons de filtre à charbon (lot de 3 pièces)



- Ces tapis filtrants de base peuvent être facilement découpés sur mesure. Les filtres peuvent être fixés sur les filtres à graisse à l'aide de bandes de serrage fournies avec les hottes concernées.
- La recirculation est de plus en plus utilisée pour des raisons d'économie d'énergie. L'air aspiré est filtré des odeurs à l'aide de filtres à charbon, puis réintroduit dans la cuisine. Ces filtres à charbon de base offrent un bon compromis entre accessibilité et facilité d'utilisation.
- Les tapis filtrants ne sont pas réutilisables. Avec le temps, leur efficacité diminue considérablement et les filtres doivent être remplacés. Conseil : En cuisinant avec des couvercles sur les casseroles, moins d'odeurs et d'humidité s'échappent, ce qui améliore l'efficacité et la durée de vie des filtres. Cela permet également de réaliser des économies d'énergie.
- Vous souhaitez savoir quel filtre est adapté à votre hotte ou à votre table de cuisson avec hotte intégrée ? Consultez la compatibilité de nos filtres avec votre appareil directement sur notre site web et découvrez également nos conseils pratiques.

EAN: 8715393412805